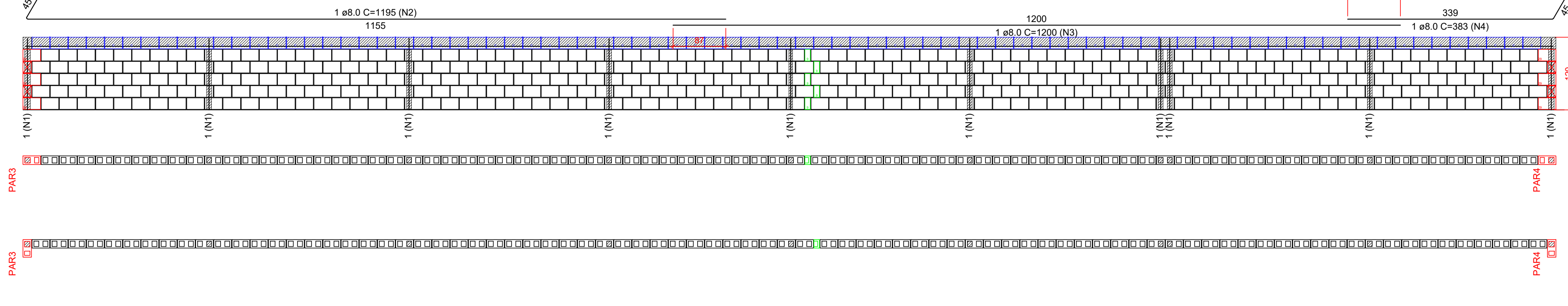
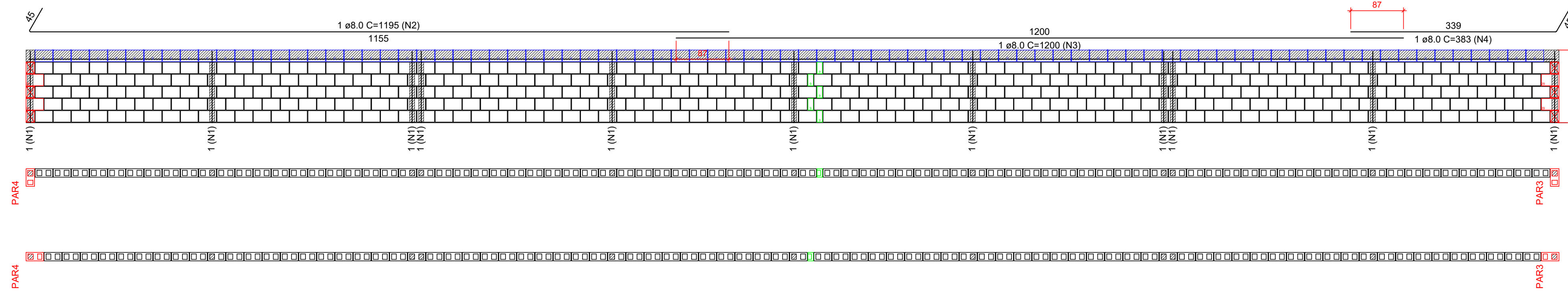


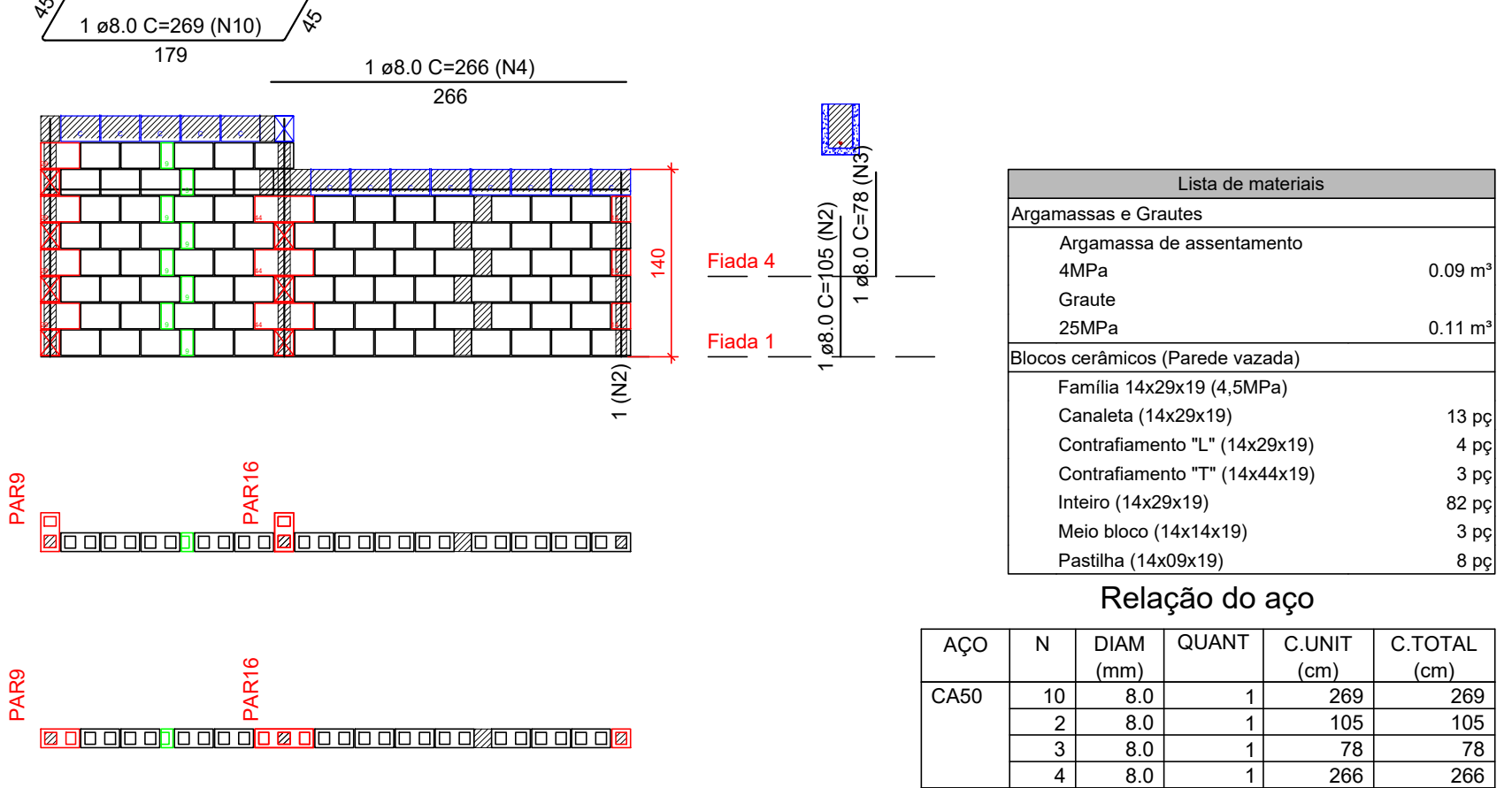
Pavimento: PLATIBANDA
PAREDE PAR1
Esc: 1:50



Pavimento: PLATIBANDA
PAREDE PAR2
Esc: 1:50



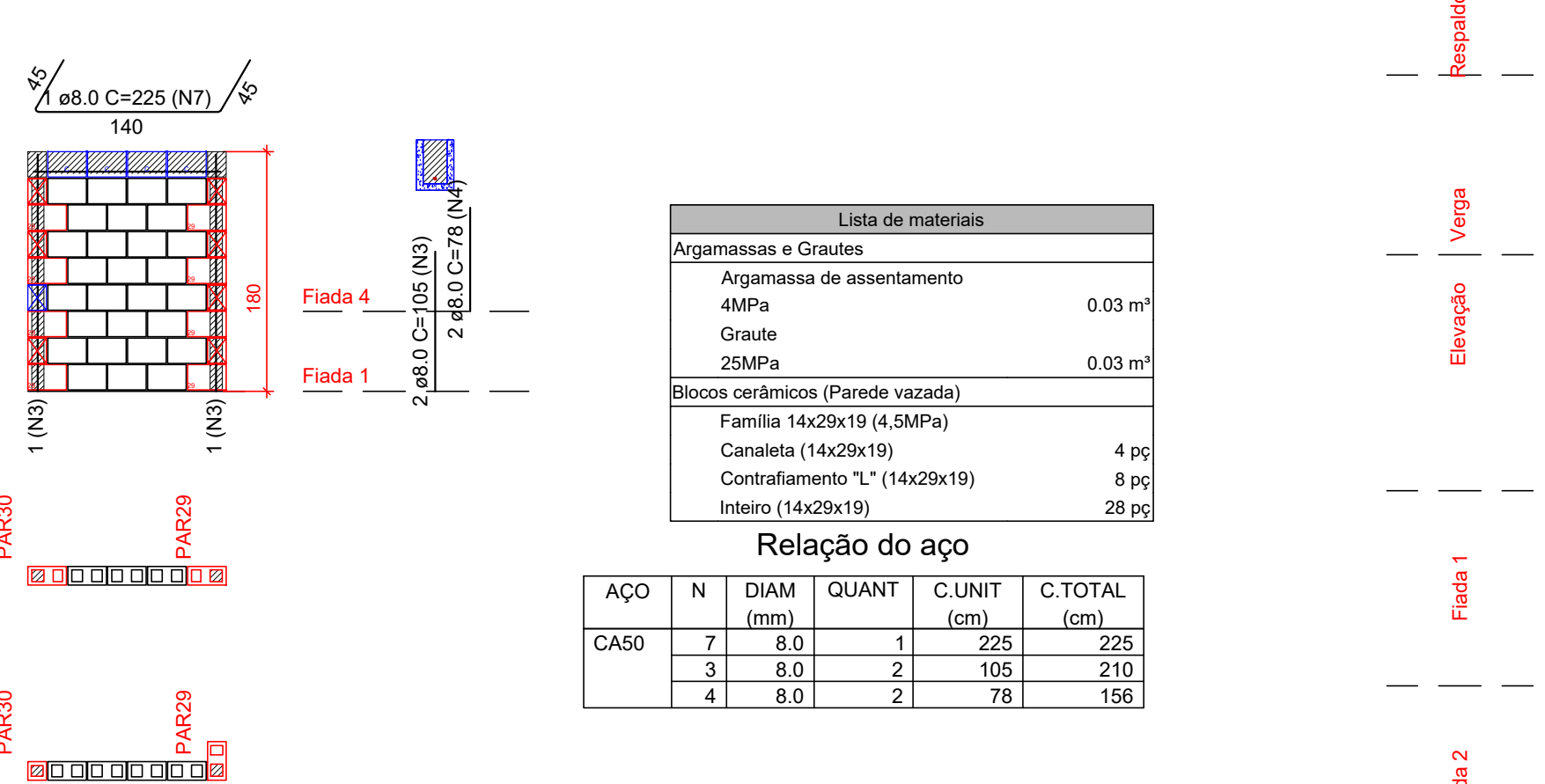
Pavimento: PLATIBANDA
PAREDE PAR5
Esc: 1:50



Lista de materiais					
Argamassas e Grautes					
Argamassa de assentamento	4MPa	0.09 m³			
Graute	25MPa	0.11 m³			
Blocos cerâmicos (Parede vazada)					
Família 14x29x19 (4.5MPa)					
Canaleta (14x29x19)	13	pc			
Contrafortamento "L" (14x29x19)	4	pc			
Contrafortamento "T" (14x44x19)	3	pc			
Inteiro (14x29x19)	82	pc			
Meco bloco (14x14x19)	3	pc			
Pastilha (14x29x19)	8	pc			

Relação do aço					
ACO	N	DIAM (mm)	QUANT	C.UNIT (cm)	C.TOTAL (cm)
CASO	10	8.0	1	268	268
	2	8.0	1	105	105
	3	8.0	1	78	78
	4	8.0	1	206	206

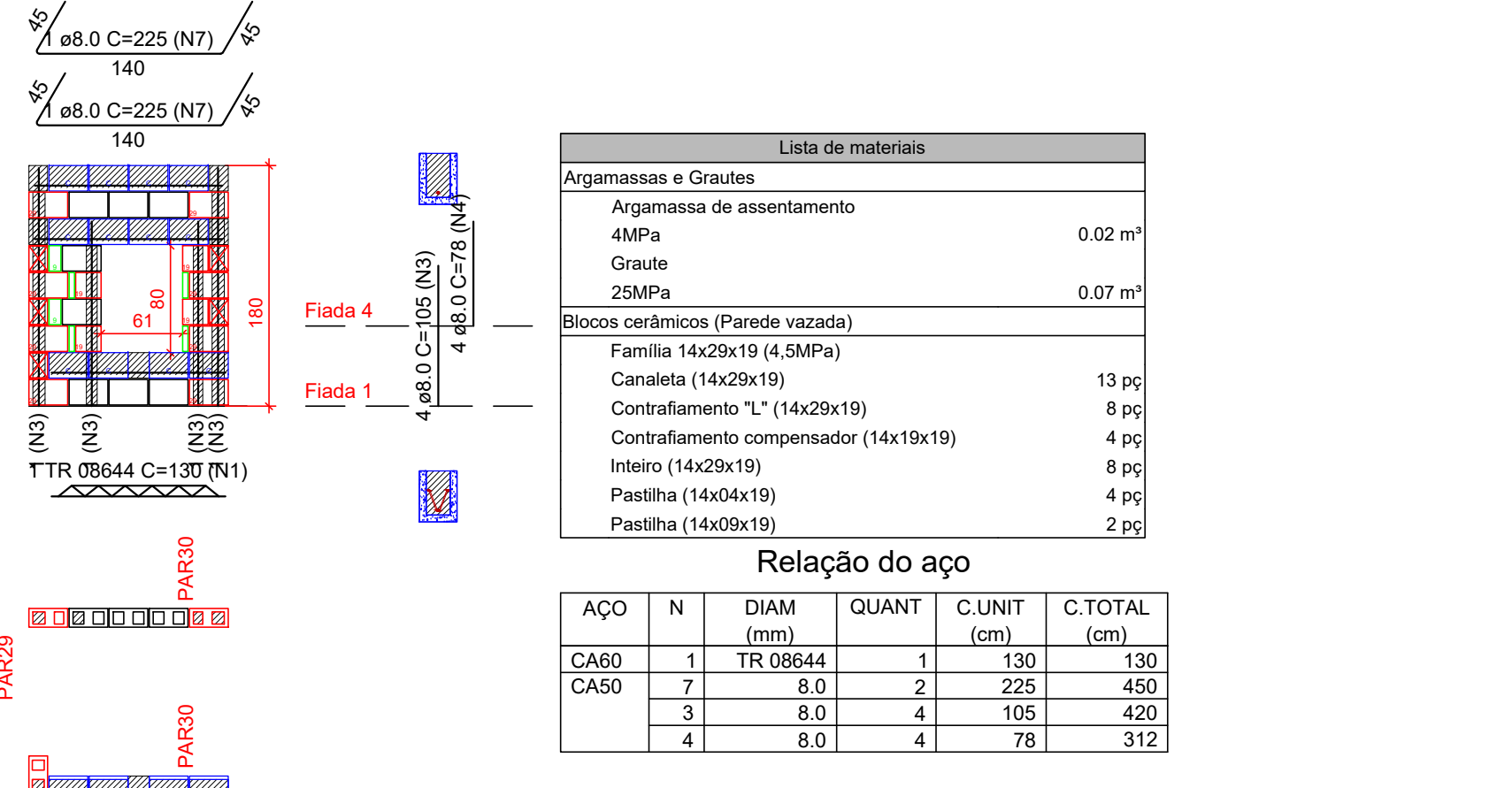
Pavimento: PLATIBANDA
PAREDE PAR6
Esc: 1:50



Lista de materiais					
Argamassas e Grautes					
Argamassa de assentamento	4MPa	0.03 m³			
Graute	25MPa	0.03 m³			
Blocos cerâmicos (Parede vazada)					
Família 14x29x19 (4.5MPa)					
Canaleta (14x29x19)	8	pc			
Contrafortamento "L" (14x29x19)	4	pc			
Contrafortamento "T" (14x44x19)	8	pc			
Inteiro (14x29x19)	29	pc			

Relação do aço					
ACO	N	DIAM (mm)	QUANT	C.UNIT (cm)	C.TOTAL (cm)
CASO	7	8.0	1	225	225
	3	8.0	2	105	210
	4	8.0	2	78	156

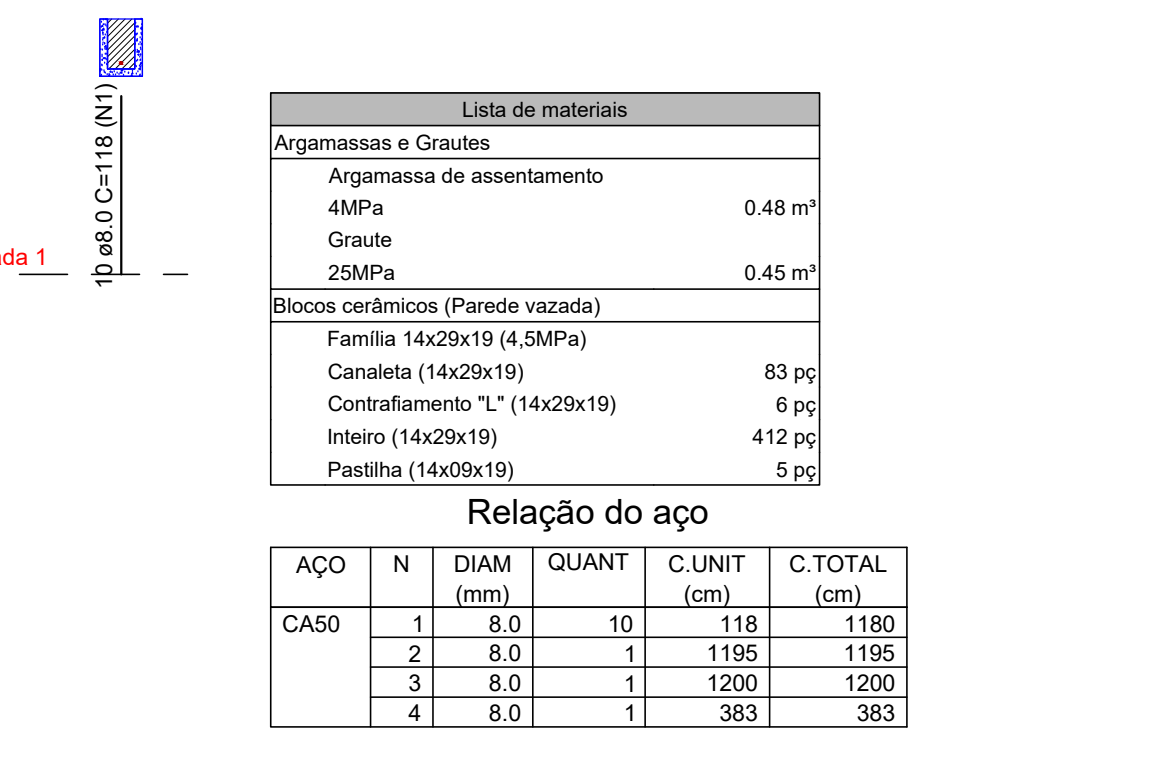
Pavimento: PLATIBANDA
PAREDE PAR8
Esc: 1:50



Lista de materiais					
Argamassas e Grautes					
Argamassa de assentamento	4MPa	0.02 m³			
Graute	25MPa	0.07 m³			
Blocos cerâmicos (Parede vazada)					
Família 14x29x19 (4.5MPa)					
Canaleta (14x29x19)	13	pc			
Contrafortamento "L" (14x29x19)	8	pc			
Contrafortamento compensador (14x19x19)	4	pc			
Inteiro (14x29x19)	8	pc			
Pastilha (14x29x19)	4	pc			
Pastilha (14x29x19)	2	pc			

Relação do aço					
ACO	N	DIAM (mm)	QUANT	C.UNIT (cm)	C.TOTAL (cm)
CASO	1	TR 08x44	1	130	130
	7	8.0	2	225	450
	3	8.0	4	105	420
	4	8.0	4	78	312

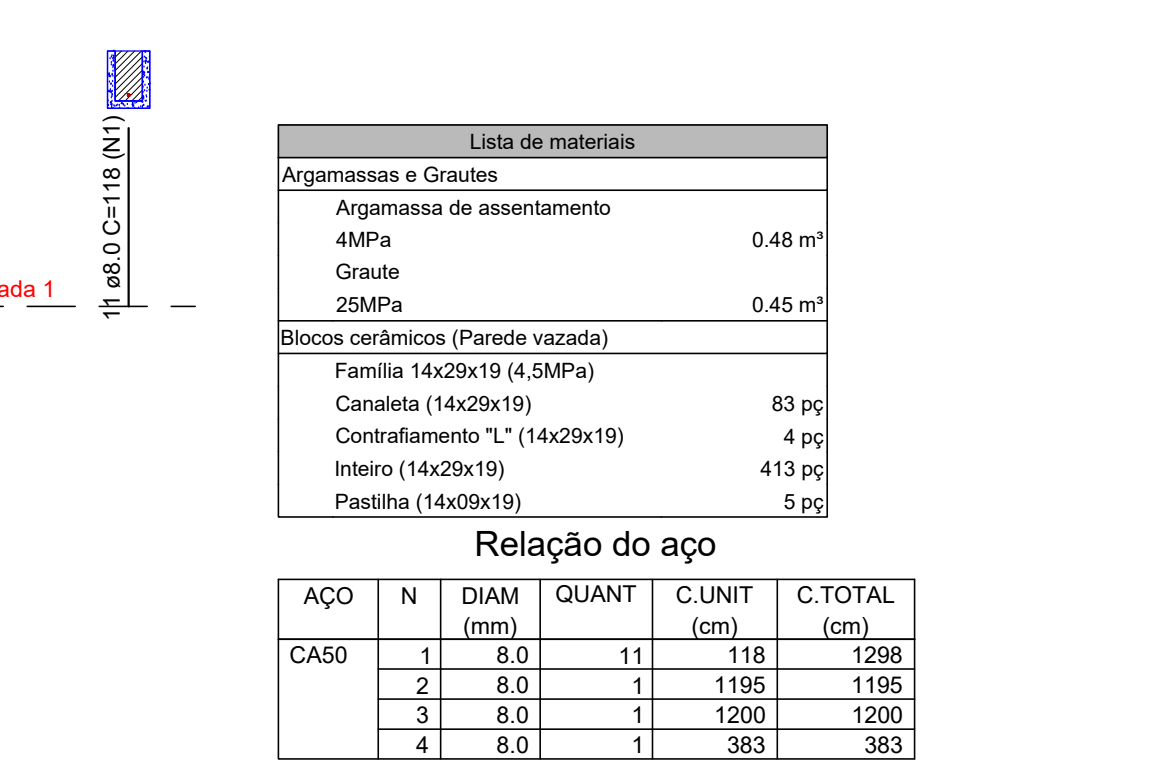
Pavimento: PLATIBANDA
PAREDE PAR3
Esc: 1:50



Lista de materiais					
Argamassas e Grautes					
Argamassa de assentamento	4MPa	0.48 m³			
Graute	25MPa	0.45 m³			
Blocos cerâmicos (Parede vazada)					
Família 14x29x19 (4.5MPa)					
Canaleta (14x29x19)	83	pc			
Contrafortamento "L" (14x29x19)	4	pc			
Inteiro (14x29x19)	412	pc			
Pastilha (14x29x19)	5	pc			

Relação do aço					
ACO	N	DIAM (mm)	QUANT	C.UNIT (cm)	C.TOTAL (cm)
CASO	1	8.0	10	118	1180
	2	8.0	1	118	1180
	3	8.0	1	1200	1200
	4	8.0	1	383	383

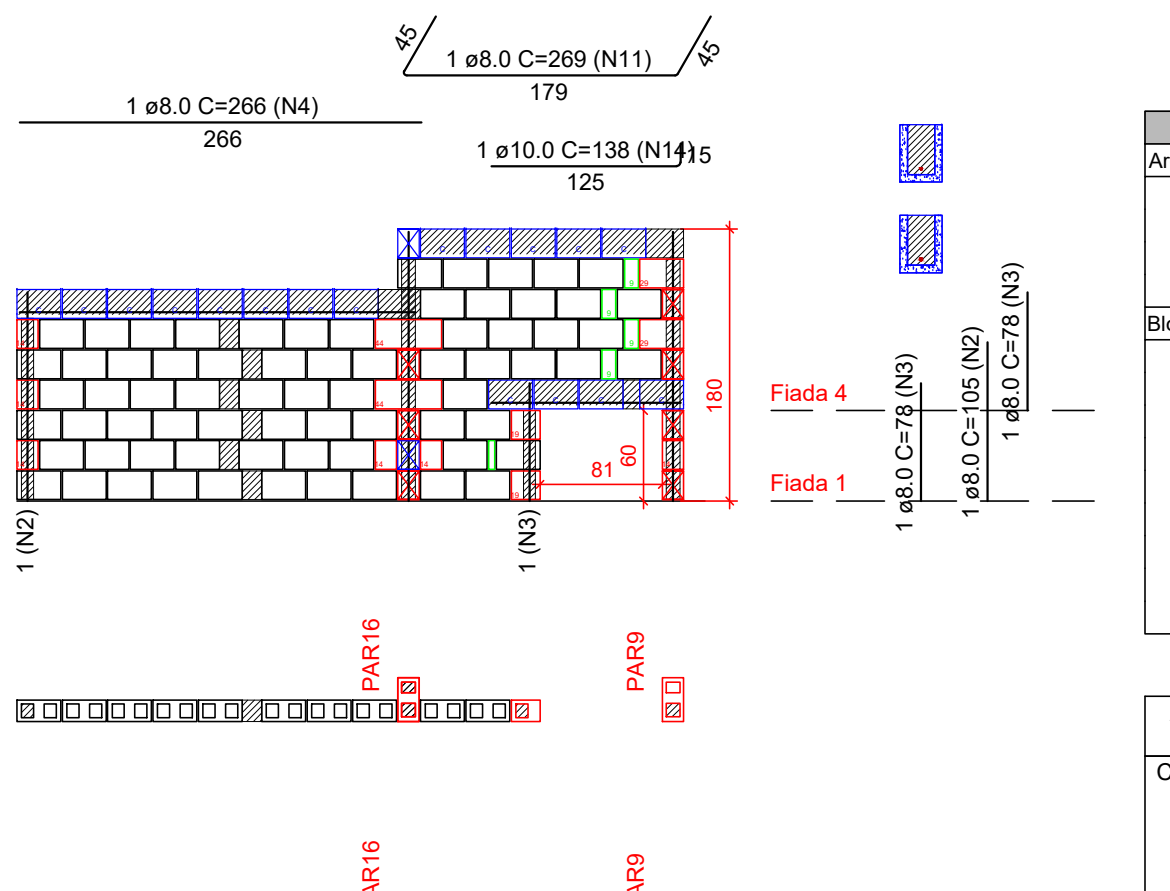
Pavimento: PLATIBANDA
PAREDE PAR4
Esc: 1:50



Lista de materiais					
Argamassas e Grautes					
Argamassa de assentamento	4MPa	0.48 m³			
Graute	25MPa	0.45 m³			
Blocos cerâmicos (Parede vazada)					
Família 14x29x19 (4.5MPa)					
Canaleta (14x29x19)	83	pc			
Contrafortamento "L" (14x29x19)	4	pc			
Inteiro (14x29x19)	413	pc			
Pastilha (14x29x19)	5	pc			

Relação do aço					
ACO	N	DIAM (mm)	QUANT	C.UNIT (cm)	C.TOTAL (cm)
CASO	1	8.0	11	118	1298
	2	8.0	1	118	1180
	3	8.0	1	1200	1200
	4	8.0	1	383	383

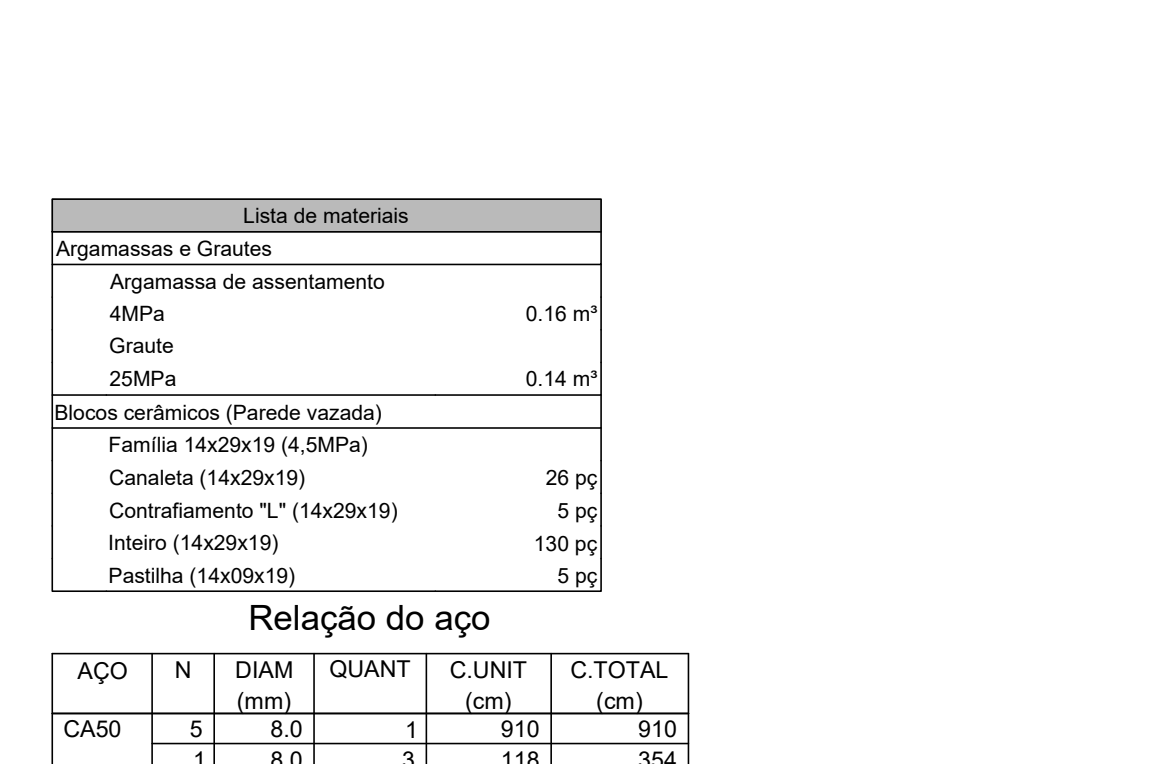
Pavimento: PLATIBANDA
PAREDE PAR7
Esc: 1:50



Lista de materiais					
Argamassas e Grautes					
Argamassa de assentamento	4MPa	0.08 m³			
Graute	25MPa	0.13 m³			
Blocos cerâmicos (Parede vazada)					
Família 14x29x19 (4.5MPa)					
Canaleta (14x29x19)	17	pc			
Contrafortamento "L" (14x29x19)	2	pc			
Contrafortamento "T" (14x44x19)	2	pc			
Contrafortamento compensador (14x19x19)	2	pc			
Inteiro (14x29x19)	71	pc			
Meco bloco (14x14x19)	6	pc			
Pastilha (14x29x19)	1	pc			
Pastilha (14x29x19)	4	pc			

Relação do aço					
ACO	N	DIAM (mm)	QUANT	C.UNIT (cm)	C.TOTAL (cm)
CASO	11	8.0	1	268	268
	3	8.0	2	78	156
	2	8.0	1	105	105
	4	8.0	1	268	268
	14	10.0	1	138	138

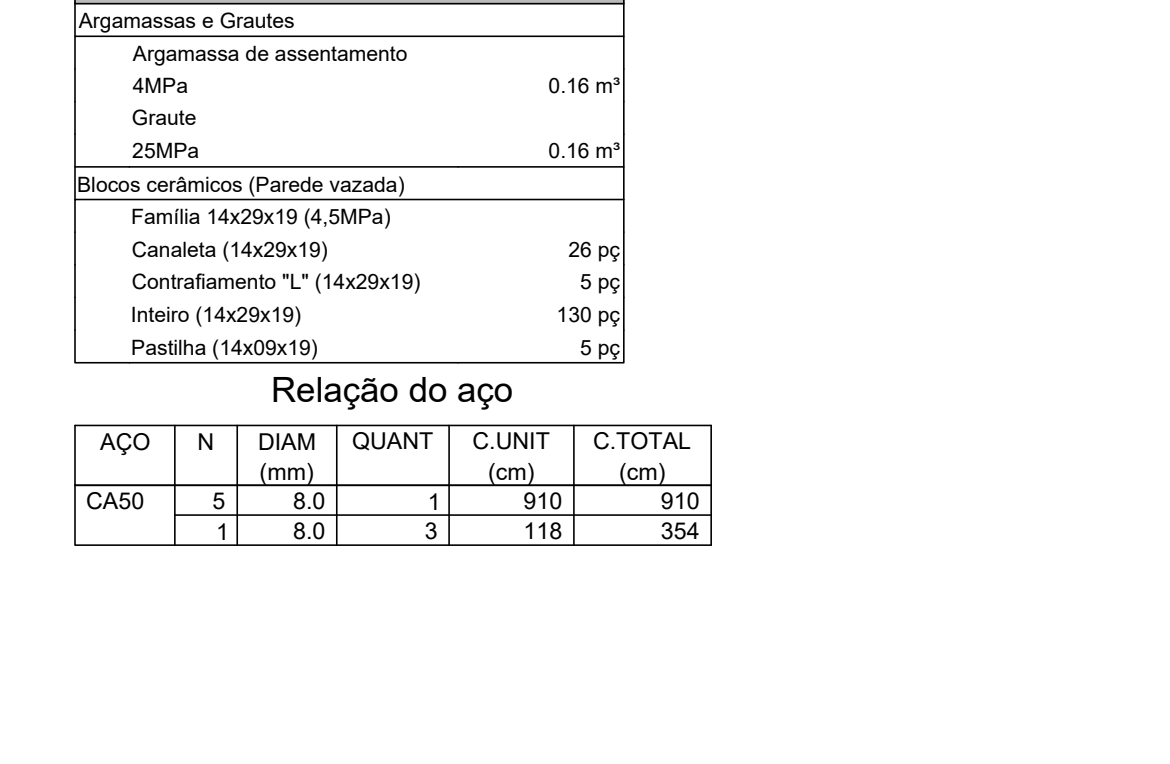
Pavimento: PLATIBANDA
PAREDE PAR3
Esc: 1:50



Lista de materiais					
Argamassas e Grautes					
Argamassa de assentamento	4MPa	0.16 m³			
Graute	25MPa	0.14 m³			
Blocos cerâmicos (Parede vazada)					
Família 14x29x19 (4.5MPa)					
Canaleta (14x29x19)	26	pc			
Contrafortamento "L" (14x29x19)	5	pc			
Inteiro (14x29x19)	130	pc			
Pastilha (14x29x19)	5	pc			

Relação do aço					
ACO	N	DIAM (mm)	QUANT	C.UNIT (cm)	C.TOTAL (cm)
CASO	5	8.0	1	910	910
	1	8.0	3	118	354

Pavimento: PLATIBANDA
PAREDE PAR4
Esc: 1:50



Lista de materiais					
Argamassas e Grautes					
Argamassa de assentamento	4MPa	0.16 m³			
Graute	25MPa	0.16 m³			
Blocos cerâmicos (Parede vazada)					
Família 14x29x19 (4.5MPa)					
Canaleta (14x29x19)	26	pc			
Contrafortamento "L" (14x29x19)	5	pc			
Inteiro (14x29x19)	130	pc			
Pastilha (14x29x19)	5	pc			

Relação do aço					
ACO	N	DIAM (mm)	QUANT	C.UNIT (cm)	C.TOTAL (cm)
CASO	5	8.0	1	910	910
	1	8.0	3	118	354

Legenda	
[Symbol]	Inteiro (14x29x19)
[Symbol]	Meco bloco (14x14x19)
[Symbol]	Contrafortamento "T" (14x44x19)
[Symbol]	Contrafortamento compensador (14x19x19)
[Symbol]	Canaleta (14x29x19)
[Symbol]	Pastilha (14x29x19)

- Notas
- Utilizar blocos vazados de concreto 4.5 MPa
 - Utilizar graute usinado ou industrializado, 25 MPa, para preencher pontos verticais e blocos caíla. Caso seja rodado em obra, utilizar traço fornecido pelo departamento de qualidade e fazer acompanhamento tecnológico.
 - Ajustar marcação de portas para vito necessário para instalação do bloco porta completo.
 - VERIFICAR ARMAÇÕES DE PONTOS DE GRAUTE, VERGAS, CONTRAVERGAS E RESPALDO NAS ELEVAÇÕES DE PAREDES.
 - Verificar armações de vigas no projeto de LAJE.
 - Densais paredes que não coram neste projeto, não tem função estrutural. Podem ser constituídas com blocos cerâmicos de vedação, blocos vazados de concreto ou outra alternativa. Armarr-las as paredes estruturais com tela ou barra.
 - Blocos caíla, blocos compensadores de 19cm e pastilhas de 4 e 9cm podem ser utilizados sem de concreto quando de cerâmica.
 - As substitui os blocos caíla cerâmicos por blocos de concreto, ajustar o quantitativo, considerando os diferentes comprimentos.
 - No laçado, utilizar chapim metálico para cobrir as juntas horizontais no topo da platibanda e nas calhas.
 - Preencher juntas horizontais de mais de 10cm nas elevações com pastilhas 9cm.

PROPRIETARIA		BEM RESIDENCIAL	
PROJETO DE ALVENARIA ESTRUTURAL - BL. CER.		BLOCO 8 APTOS COM 2 QUARTOS - Pcd - PLATIBANDA	
PLANTA BAIXA - FIADAS 1 E 2 / ELEVAÇÃO PAR1 E PAR8			
LOCALIZAÇÃO		Nº DA FOLHA	
VIA: Contravergas, UTA - ME		REVISÃO	
Av. B - S/N - Fazenda Nossa Senhora de		DATA	
Nazaré - Gleba 01		PROJETO	
Barro Alto - Nova		APPROVAÇÃO	
VITÓRIA DA CONQUISTA-BA			
DOCUMENTO			
BEMRES-ALV-CERQIAPPOC-PE-07-000			